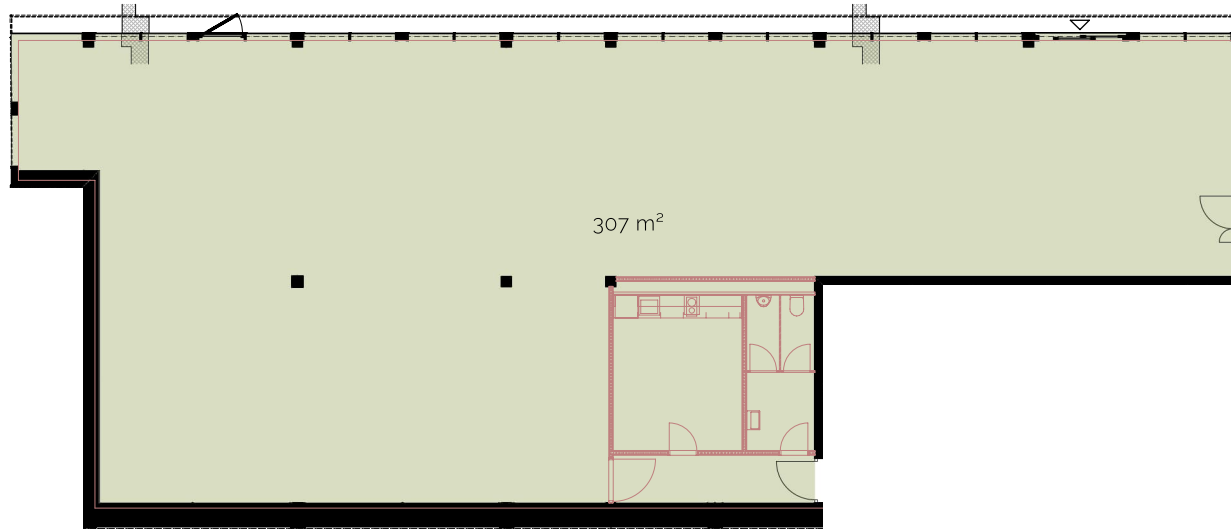


GLEISLAUBE

BAHNHOFQUARTIER WETTINGEN



GEWERBEFLÄCHE

Referenz: GF00-L132-01

Gebäude: B

Güterstrasse 4g

Geschoss: EG

Nutzfläche: 307 m²

Raumhöhe: 4.13 m

Lagerraum im UG: 137 m²
+ 29 m² für Lüftung

■ Mieterseitige Ausbaumöglichkeit



Massstab 1:200



Die effektiven Nutzflächen können von den Angaben
in den Plänen abweichen. Änderungen vorbehalten.

